



CHARGE DE TRAVAIL

Un autodiagnostic et des solutions pour des conditions de travail plus sereines

La gestion de la charge de travail est une préoccupation importante dans les élevages. L'outil Déclic disponible gratuitement en ligne aide les éleveurs de bovins et de petits ruminants à améliorer leurs conditions de travail et l'équilibre entre vie privée et vie professionnelle. Les conseillers, professionnels de santé, enseignants et formateurs peuvent exploiter l'ensemble des documents disponibles de l'application.

L. Servais, Elevéo asbl



Cette application développée par l'Institut de l'élevage, avec la collaboration du Centre de Recherche Agronomique de Gembloux fédère un large partenariat sur l'ensemble du territoire français et de la Wallonie.

UN AUTODIAGNOSTIC VIA UNE APPLICATION WEB

Cette application web est proposée gratuitement et accessible sur ordinateur, tablette et smartphone sans attribution de compte. Lorsque l'on quitte l'application, toute trace de son passage est donc effacée soit une confidentialité garantie.

L'autodiagnostic qu'elle permet de réaliser apporte une réponse personnalisée. Il comporte quatre étapes qui identifient les problématiques puis les attentes sur trois préoccupations : la gestion des ressources humaines, l'organisation et les conditions de travail.

L'éleveur débute par encoder quelques éléments de contexte nécessaires à l'ajustement des questions posées.

Le ressenti au travail est ensuite évalué avec un maximum de 10 questions et ne nécessite pas de quantification.

L'éleveur identifie alors les tâches qui lui posent problème et la nature de la (ou des) difficulté(s).

Répondre à ce questionnaire convivial est assez rapide.

Lors de la dernière étape, l'éleveur a accès à la synthèse détaillée de ses résultats qu'il peut imprimer, sauvegarder ou partager avec d'autres personnes via un fichier PDF. L'ensemble des pistes de solution proposées sont regroupées par préoccupation et hiérarchisée. La liste des fiches solutions peut aussi être imprimée, sauvegardée ou partagée sur un support PDF.

UN LARGE ASSORTIMENT DE PISTES DE SOLUTION

L'application propose un total de pas moins de 60 solutions à partir d'études de terrain et d'expériences d'éleveurs sous forme de fiches ou de vidéos. Elles peuvent concerner une

ou plusieurs filières et sont classées en six thématiques : organisation et simplification du système, aménagement des bâtiments, matériel, main-d'oeuvre, travail administratif, transformation et commercialisation. L'utilisateur a aussi accès à 80 « trucs et astuces » sous forme de fiches, vidéos et témoignages, relatifs à ses critères de recherche. L'application s'enrichira ainsi de solutions innovantes et pourra s'élargir à de nouvelles filières.

DES EXPERTS AU CÔTÉ DES ÉLEVEURS

- Les coordonnées d'un réseau de spécialistes en fonction de la localisation géographique de l'éleveur (y compris en Wallonie) sont mises à disposition de ceux qui le souhaitent pour approfondir leur questionnement et accompagner la mise en oeuvre des solutions.

MA RECHERCHE DE SOLUTIONS

otre recherche : **61 résultats**

Filières

Bovin lait Bovin viande Caprin Ovin lait Ovin viande

Objectifs

Préserver sa santé/sécurité Se libérer du temps Diminuer l'astreinte Diminuer la pénibilité

Thèmes

ORGANISATION ET SIMPLIFICATION DU SYSTÈME (23)

Choisir ce thème ▾

AMÉNAGEMENT DES BÂTIMENTS (7)

Choisir ce thème ▾

MATÉRIEL (13)

Choisir ce thème ▾

MAIN D'OEUVRE (11)

Choisir ce thème ▾

TRAVAIL ADMINISTRATIF (3)

Choisir ce thème ▾

TRANSFORMATION / COMMERCIALISATION (4)

Choisir ce thème ▾

Recherche libre :

LANCER LA RECHERCHE

Coût croissant ▾

Déclic :

- propose un autodiagnostic simple et rapide assorti de propositions de pistes de solutions concrètes et ciblées ;
- mutualise et valorise les ressources produites par les acteurs de l'élevage contribuant à améliorer la gestion des relations humaines, l'organisation et les conditions de travail des éleveurs. Cette banque de solutions travail peut être triée selon les objectifs de l'éleveur, la filière et le thème concerné ;
- met à disposition de ceux qui le souhaitent, des coordonnées d'experts pour les aider à approfondir l'autodiagnostic ;
- est un outil pédagogique à destination des enseignant, formateurs et conseillers.

Adresse internet : <https://declictravail.fr>

Les conseillers Elevéo concernés :

- Brabant Wallon & Hainaut : HANOCQ Nicolas, nhanocq@awenet.be 04 71 61 09 83
- Namur Luxembourg : COCHET France, fcochet@awenet.be 0479 46 15 48
- Liège : Delphine Pesser, dpesser@awenet.be, 04 72 43 15 26

Une enquête réalisée en Wallonie par le CRA-W en rapport avec la charge de travail montre que :

- 80% des éleveurs estiment être sous forte pression ;
- 60% des éleveurs manquent de temps pour gérer les tâches administratives et mener une vie de famille avec une situation jugée critique dans 25% de ces exploitations ;
- dans 20 % des exploitations, la surcharge de travail est gérée par une main d'oeuvre familiale non rémunérée ;
- 40% éleveurs sont en demande de conseils en la matière.

Vous souhaitez approfondir vos réflexions pour améliorer vos conditions de travail ?

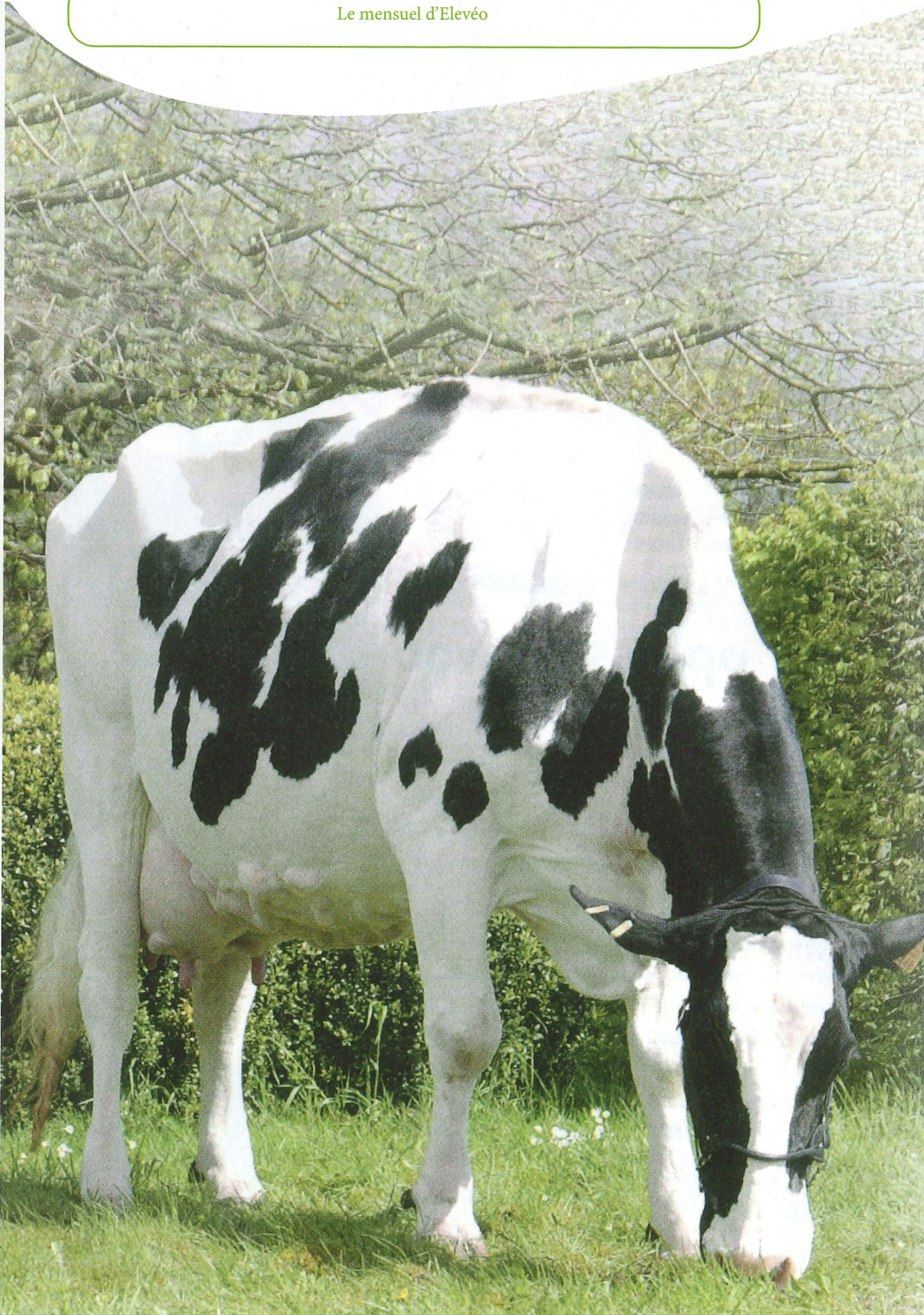
- La Wallonie dispose d'un réseau de conseillers spécialisés dans l'organisation du travail, créé dans le cadre du projet « OTEL, Organisation du Travail en Elevage » soutenu par la Wallonie.
- Le projet OTEL 2 permet à 40 exploitations bovines de bénéficier gratuitement d'un diagnostic travail. Après un diagnostic en ferme (prévoir 2 heures), les conseillers entament avec vous une réflexion globale sur des pistes d'amélioration concrètes et adaptées à mettre en oeuvre.
- Si vous souhaitez bénéficier de ce service ou si vous avez des questions sur le réseau, contactez un des conseillers Elevéo mentionné dans cet article ou Chloé Fivet (c.fivet@cra.wallonie.be ou 081 87 45 07).

Wallonie Elevages

elevéo
ensemble vers le
meilleur élevage en Wallonie

SEPTEMBRE
2020

Le mensuel d'Elevéo



VACHES ÉTOILES HOLSTEIN : DES FAMILLES DE VACHES À L'HONNEUR

- Les lignées de verrats terminales stress négatives sont-elles l'avenir ?
- Un nouvel outil dans l'application pour maîtriser la consanguinité en ovins/caprins